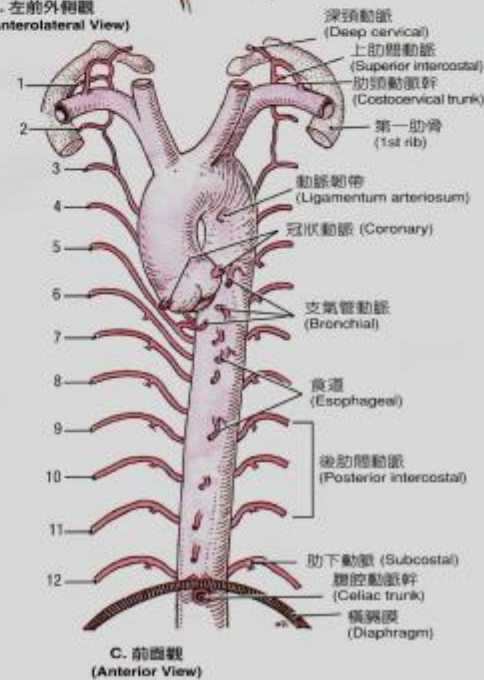
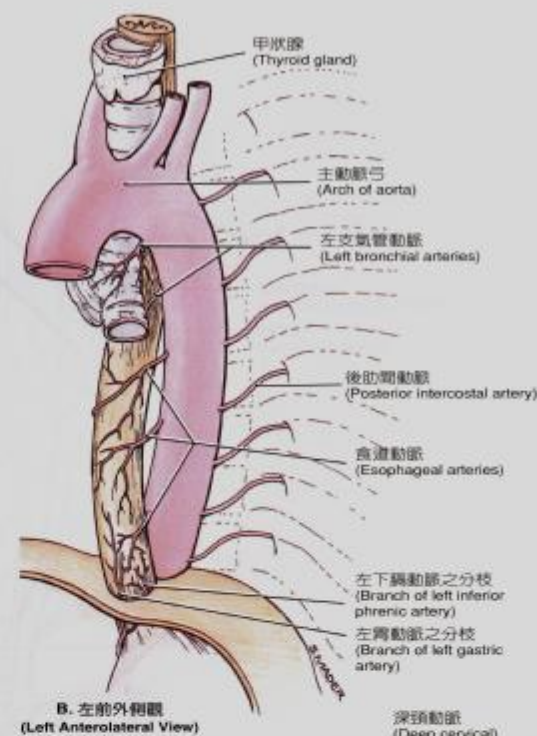
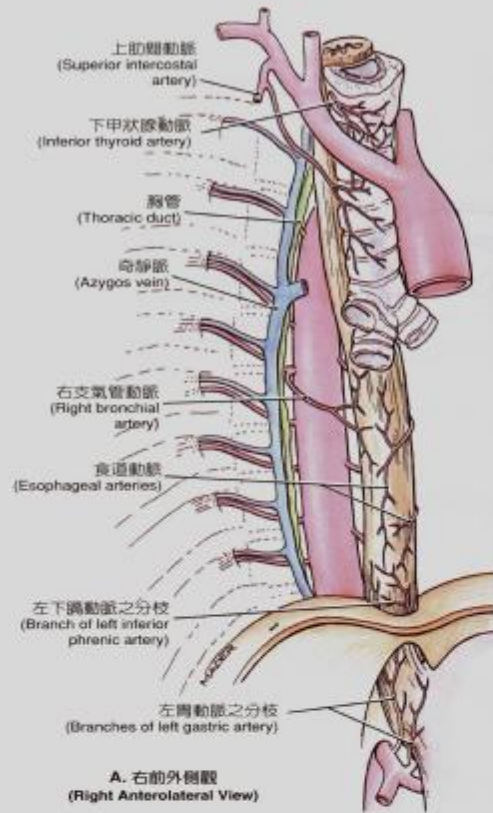


胸主動脈

- n 前後肋間動脈 --- 肋間、胸膜、胸部肌肉
- n 支氣管動脈 --- 肺、支氣管
- n 食道動脈 --- 食道

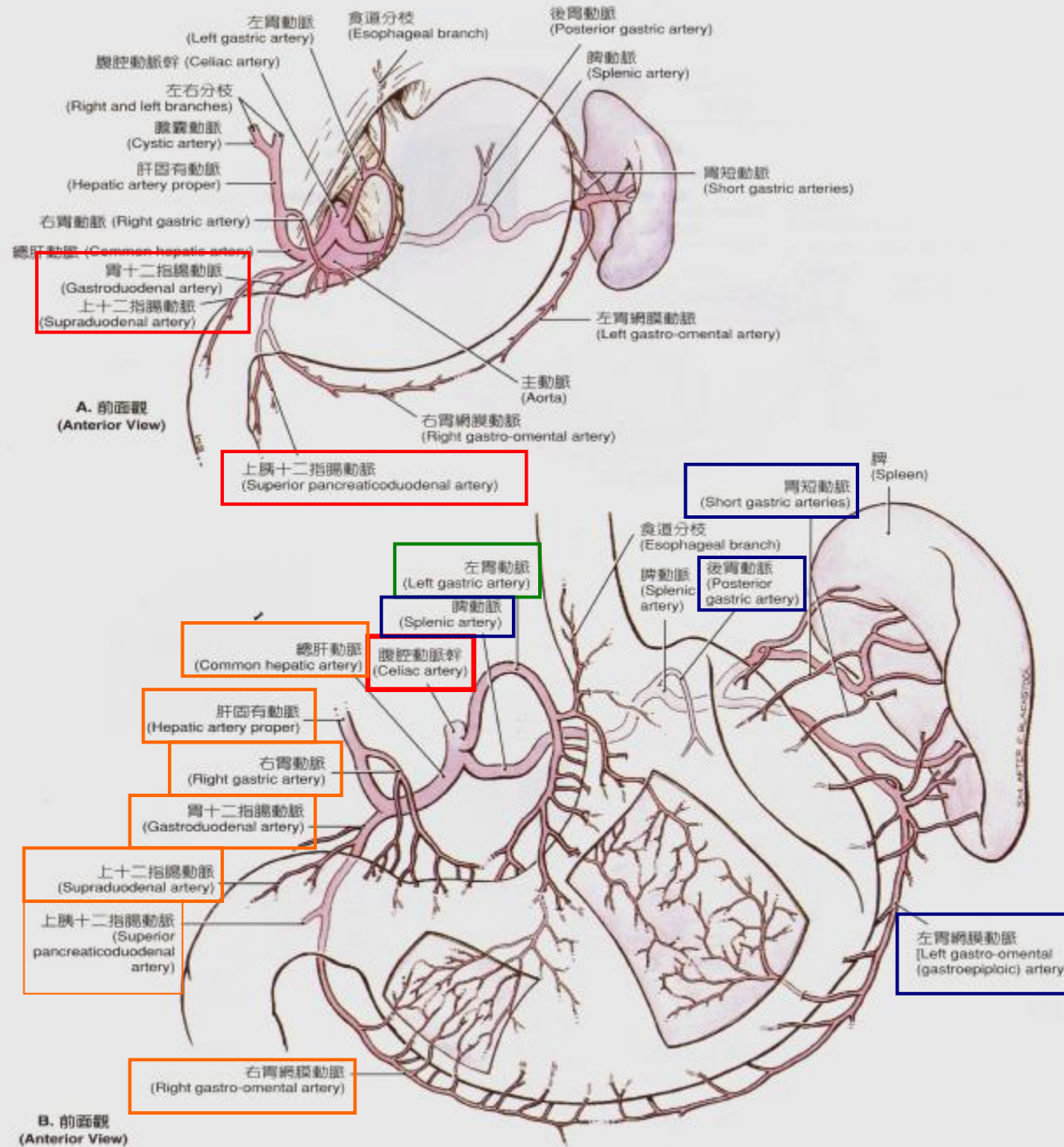


1.70 氣管及食道之動脈供應

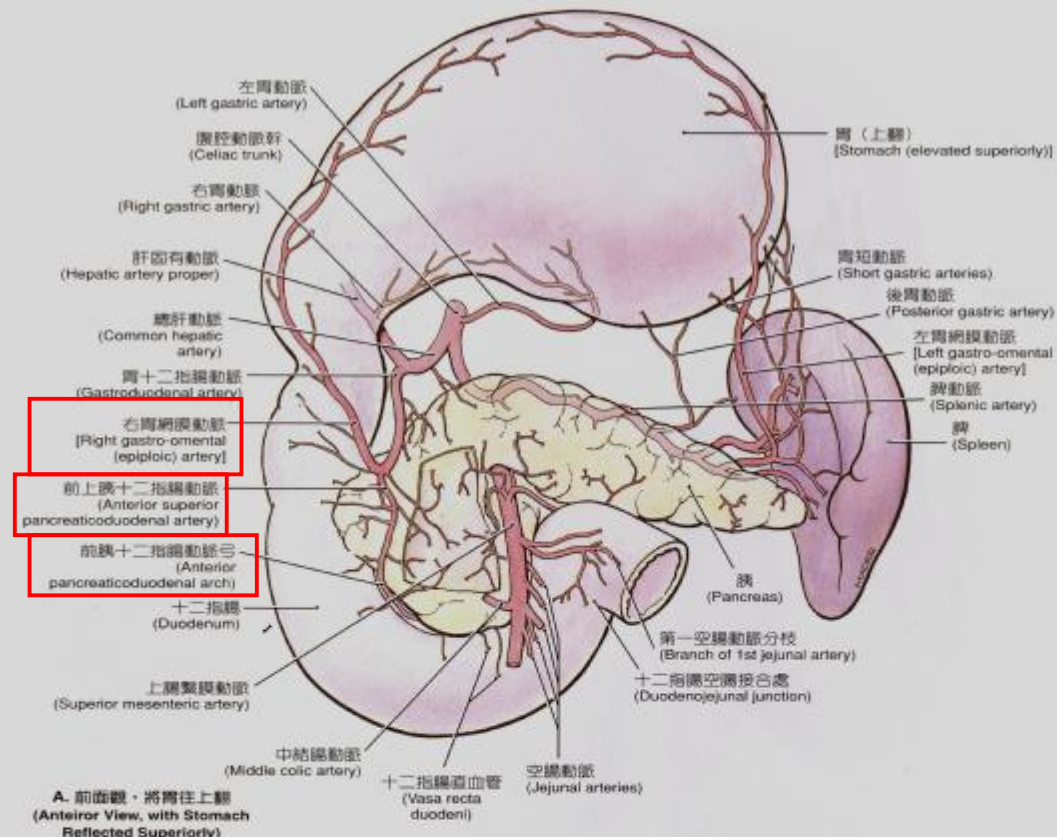
圖 A 與圖 B，食道上的連續吻合動脈鏈是由以下動脈所形成的 (a) 食道上方由左右下甲狀腺動脈及右上肋間動脈形成 (b) 主動脈正中 (食道及氣管) 非成對的動脈枝 (c) 食道下方由左胃動脈及左下膈動脈之分枝所形成。右支氣管動脈通常源自上左側支氣管動脈或第三右後肋間動脈 (本圖為第五右後肋間動脈)，或直接源自主動脈。主動脈正中非成對的動脈亦供應氣管及支氣管。圖 C，胸主動脈的分枝，胸主動脈下段的上膈動脈供應橫膈之後方 (未顯示)。

腹主動脈幹

- n 左胃動脈 --- 胃、食道
- n 肝總動脈 --- 肝臟、膽囊、12指腸、胃
- n 脾動脈 --- 脾、胰、胃



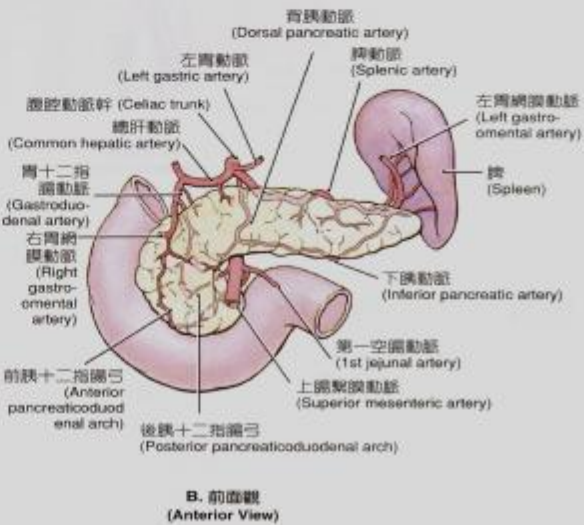
2.28 腹腔動脈幹



2.34 胰臟、十二指腸及脾臟之血液供應

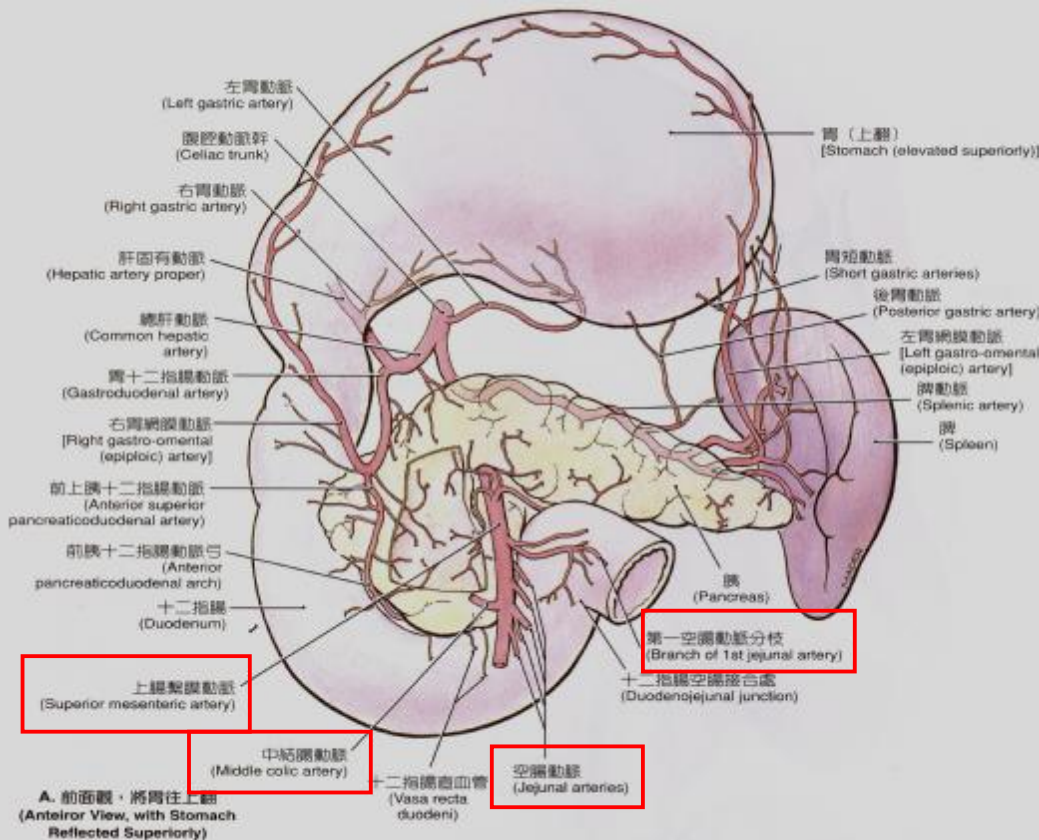
A. 腹腔動脈幹及上腸繫膜動脈。B. 胰動脈及胰十二指腸動脈。

- 由胃十二指腸動脈分出的前上胰十二指腸枝及上腸繫膜動脈分出的前下胰十二指腸枝在胰頭部前方形成前側胰十二指腸動脈弓。分別自相同兩動脈所分出的後上及後下枝在胰臟後方形形成後側胰十二指腸動脈弓。前下及後下動脈均來自相同的動脈。
- 來自每一動脈弓之十二指腸直血管分佈於十二指腸第二、第三及第四段之前後表面。
- 胰臟的動脈供應來自總肝動脈、胃十二指腸動脈、胰十二指腸動脈弓、脾動脈及上腸繫膜動脈。



腸繫膜上動脈

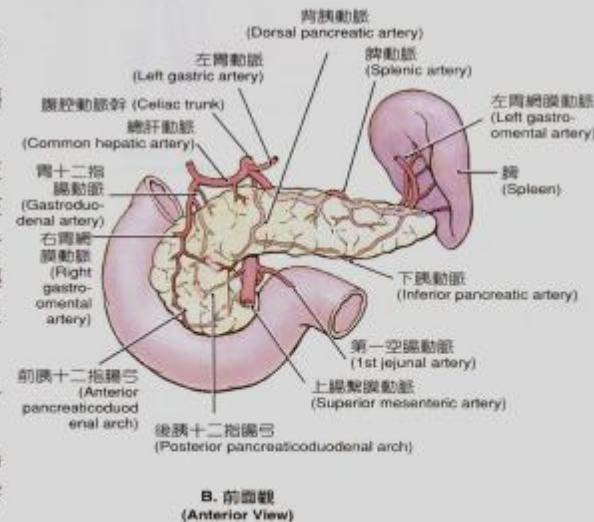
- n 空腸動脈
- n 迴腸動脈
- n 中結腸動脈
- n 橫結腸動脈右側1/2

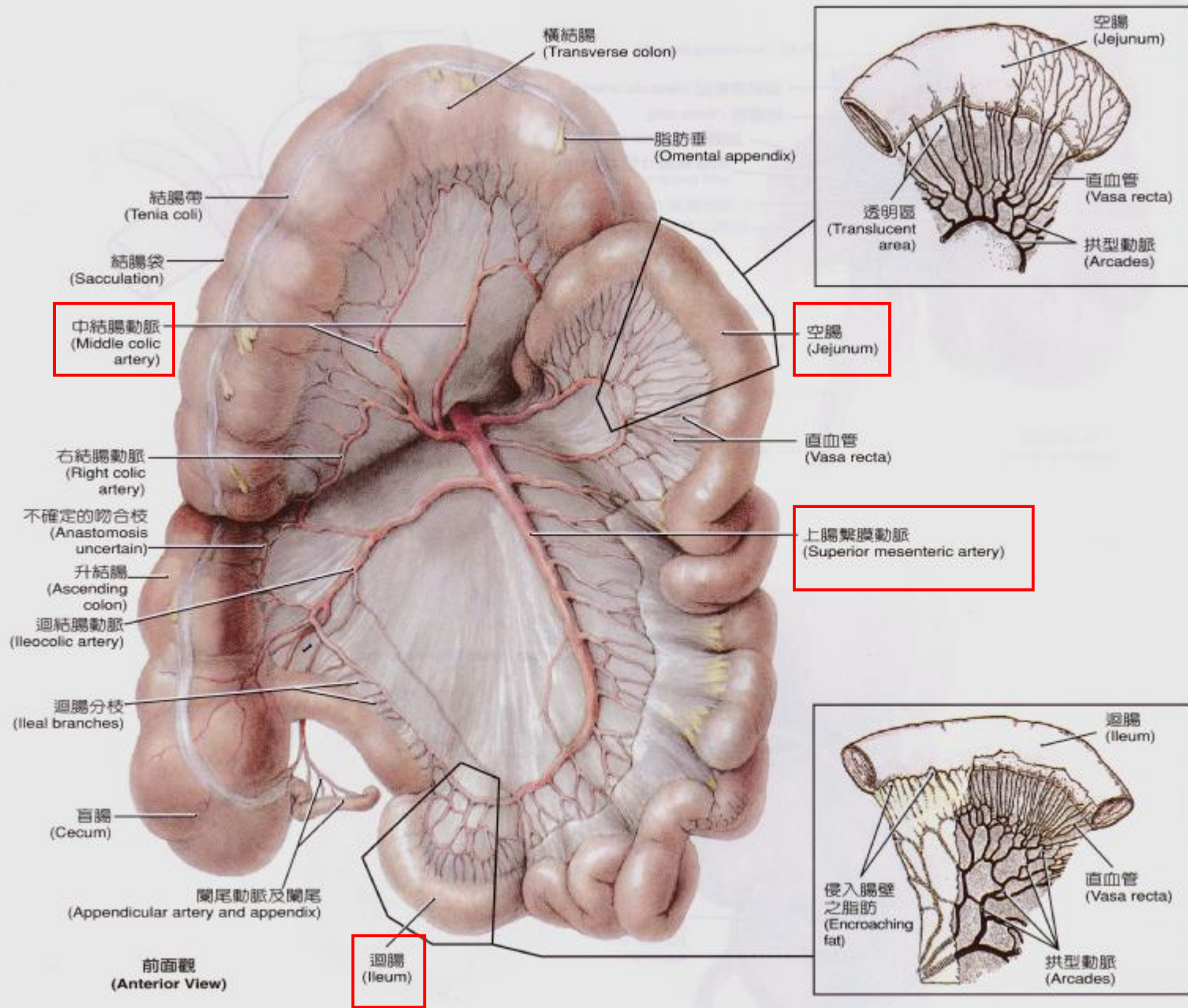


2.34 胰臟、十二指腸及脾臟之血液供應

A. 腹腔動脈幹及上腸繫膜動脈。B. 胰動脈及胰十二指腸動脈。

- 由胃十二指腸動脈分出的前上胰十二指腸枝及上腸繫膜動脈分出的前下胰十二指腸枝在胰頭部前方形成前側胰十二指腸動脈弓。分別自相同兩動脈所分出的後上及後下枝在胰臟後方形形成後側胰十二指腸動脈弓。前下及後下動脈均來自相同的動脈。
- 來自每一動脈弓之十二指腸直血管分佈於十二指腸第二、第三及第四段之前後表面。
- 胰臟的動脈供應來自總肝動脈、胃十二指腸動脈、胰十二指腸動脈弓、脾動脈及上腸繫膜動脈。





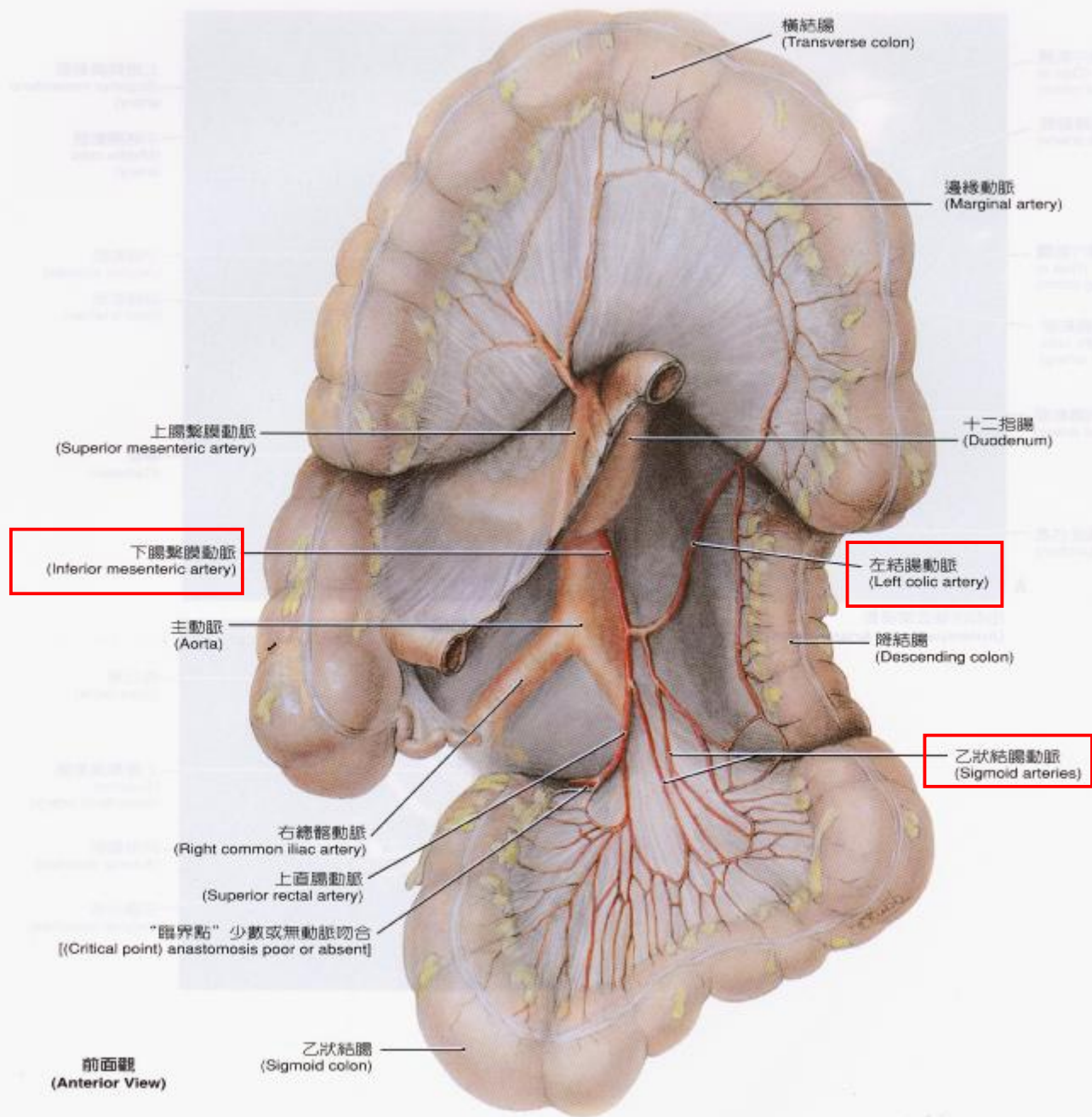
腸繫膜下動脈

n 橫結腸動脈左側1/2

n 左結腸動脈

n 乙狀結腸動脈

n 上直腸動脈

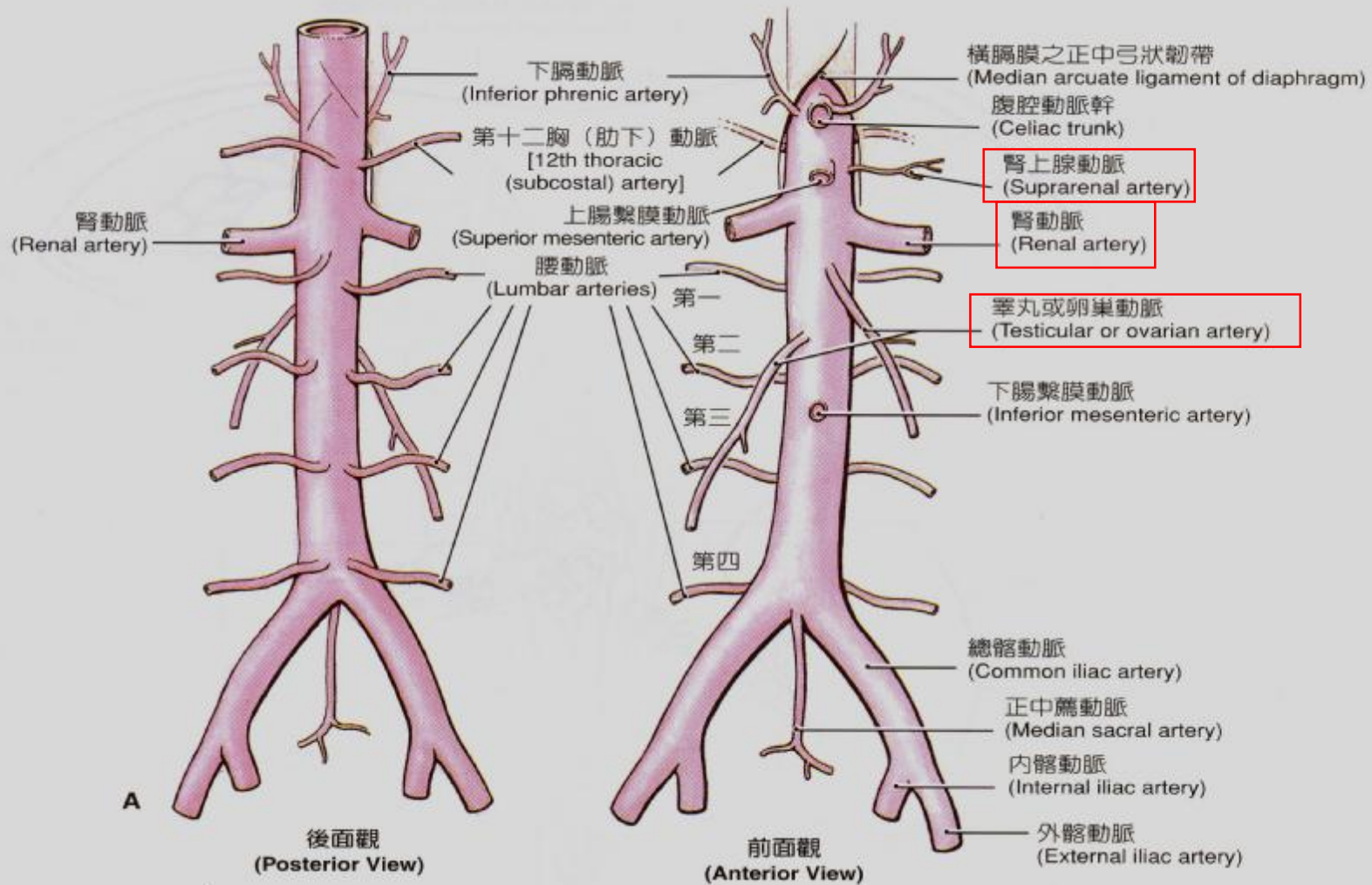


2.45 下腸繫膜動脈

腹主動脈幹

- n 腎上腺動脈
- n 腎動脈
- n 生殖腺動脈
- n 腰動脈

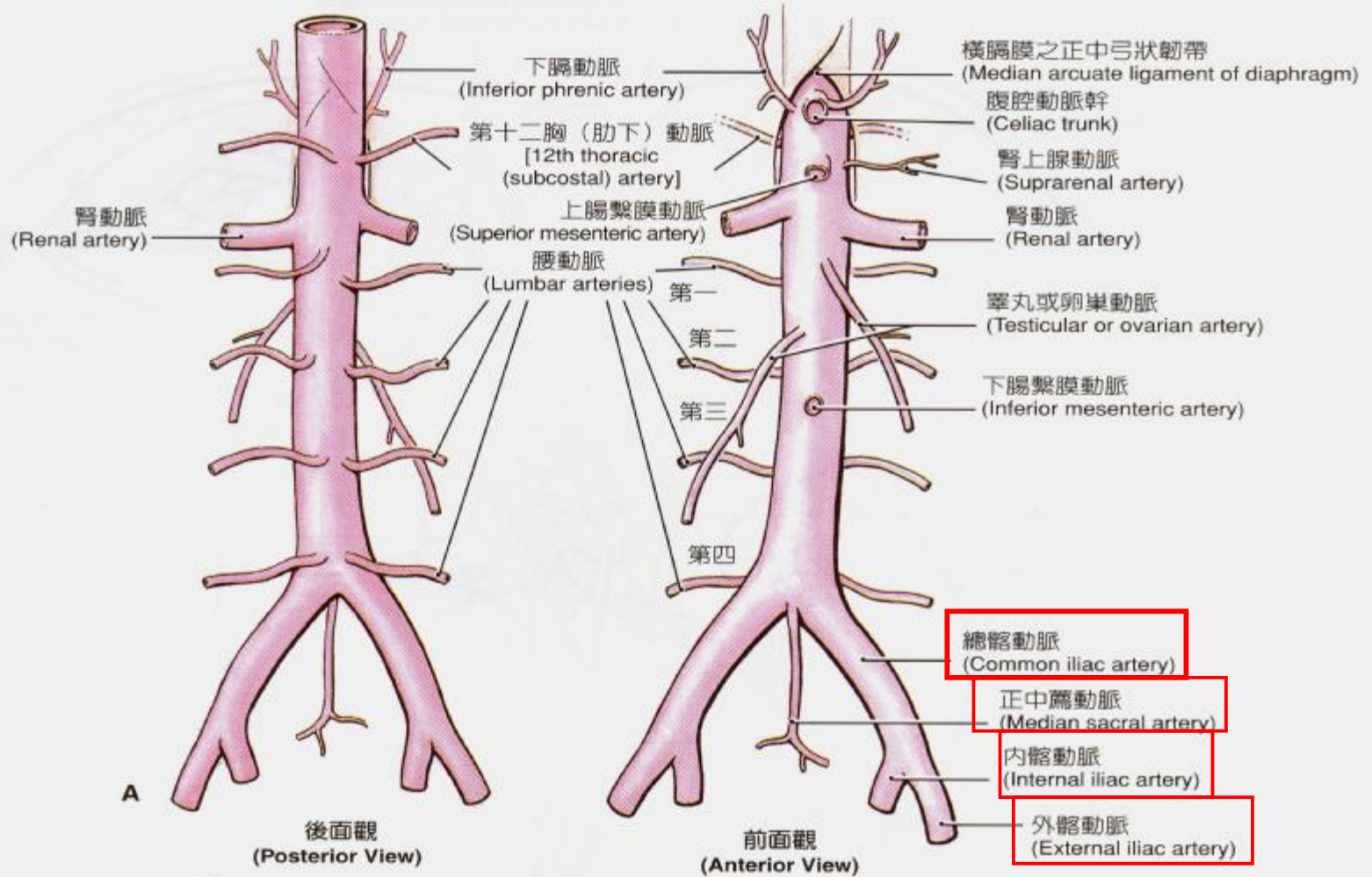
主動脈及自主神經



髂總動脈

- n 髂內動脈
- n 髂外動脈
- n 正中薦動脈

主動脈及自主神經



髂外動脈

n 股動脈

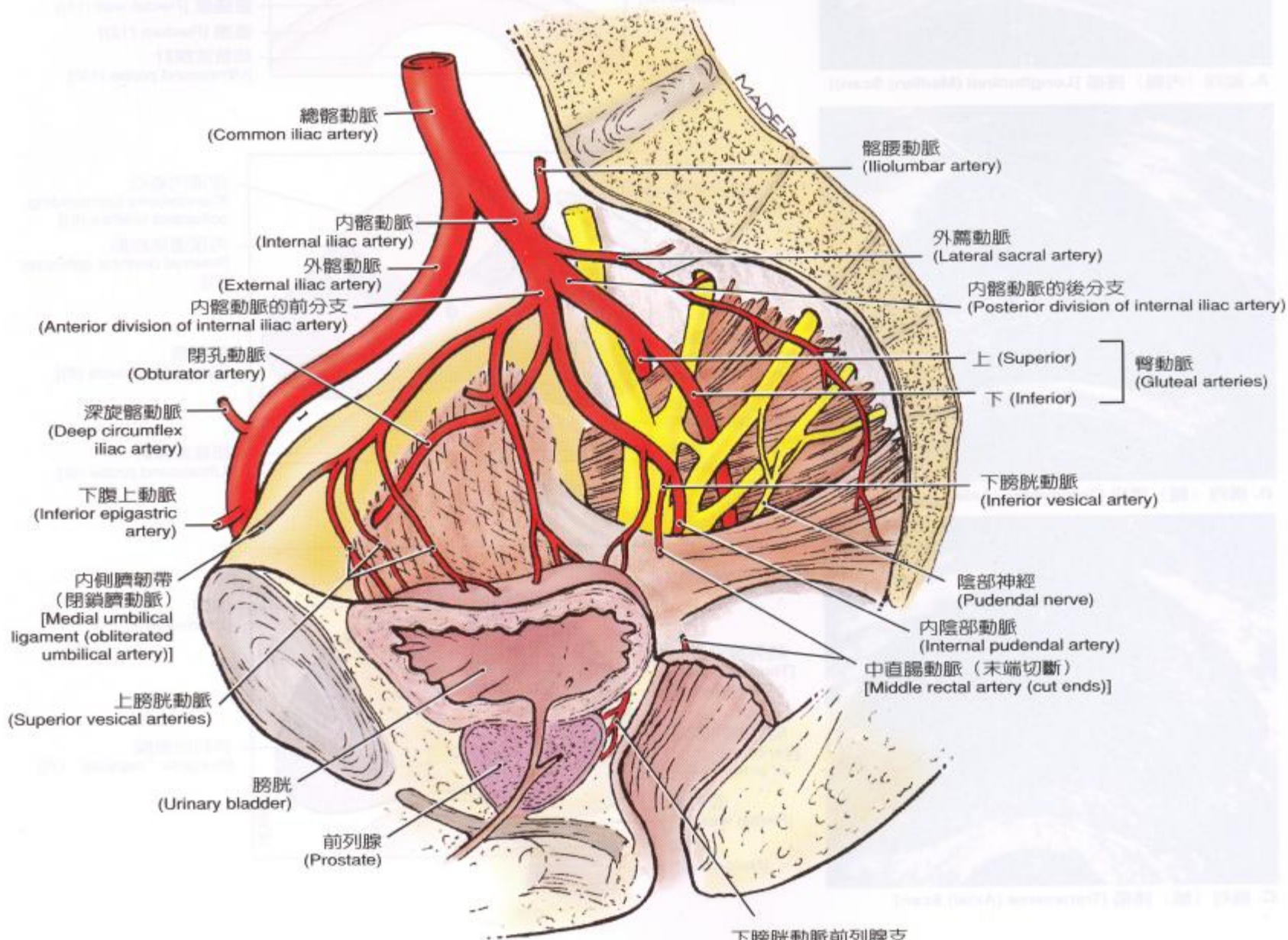
n 脛動脈

脛前動脈 --- 足背動脈 --- 足底動脈

脛後動脈 --- 腓動脈

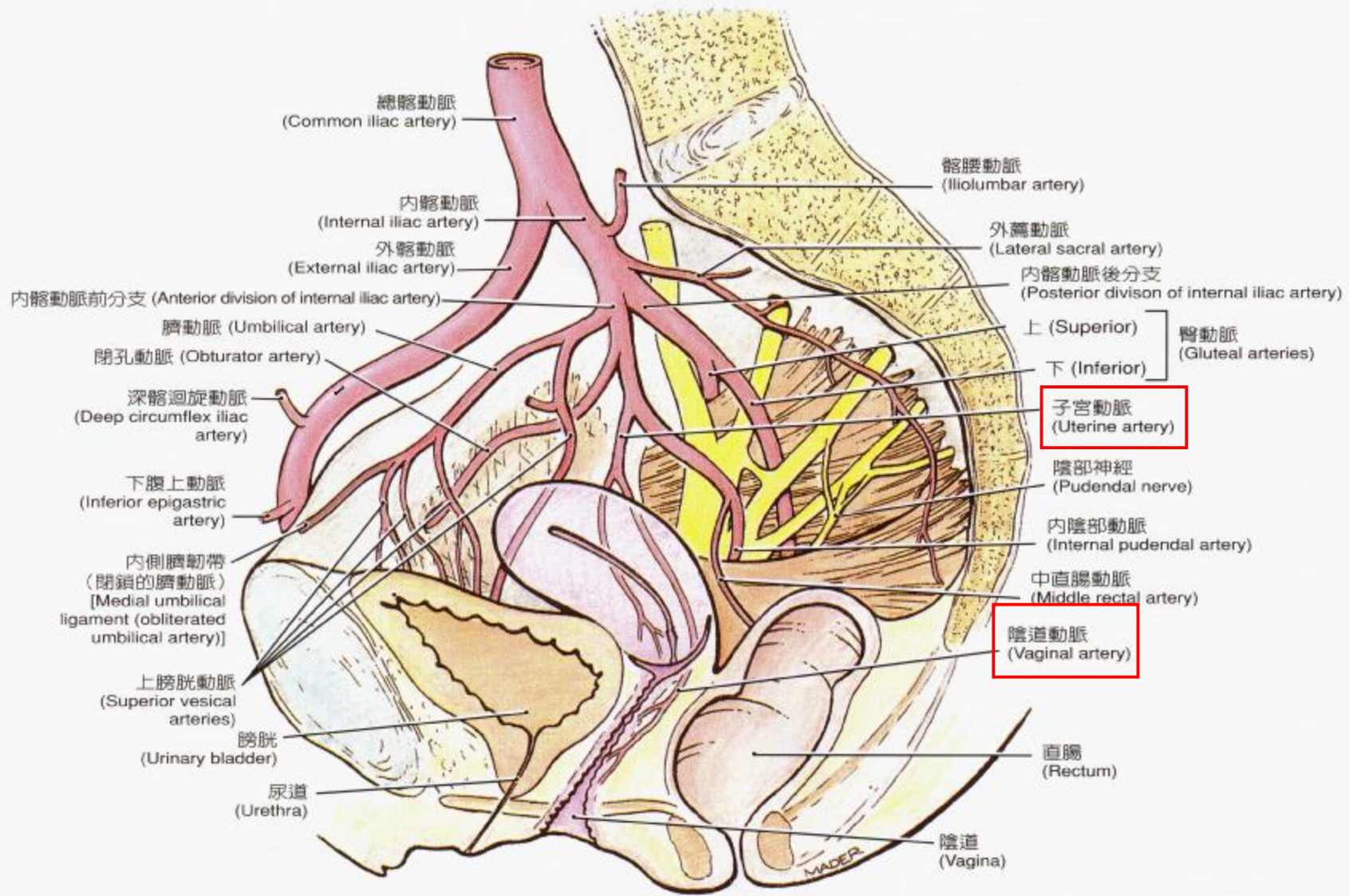
n 髂內動脈 (♂)

n 髂內動脈 (♀)



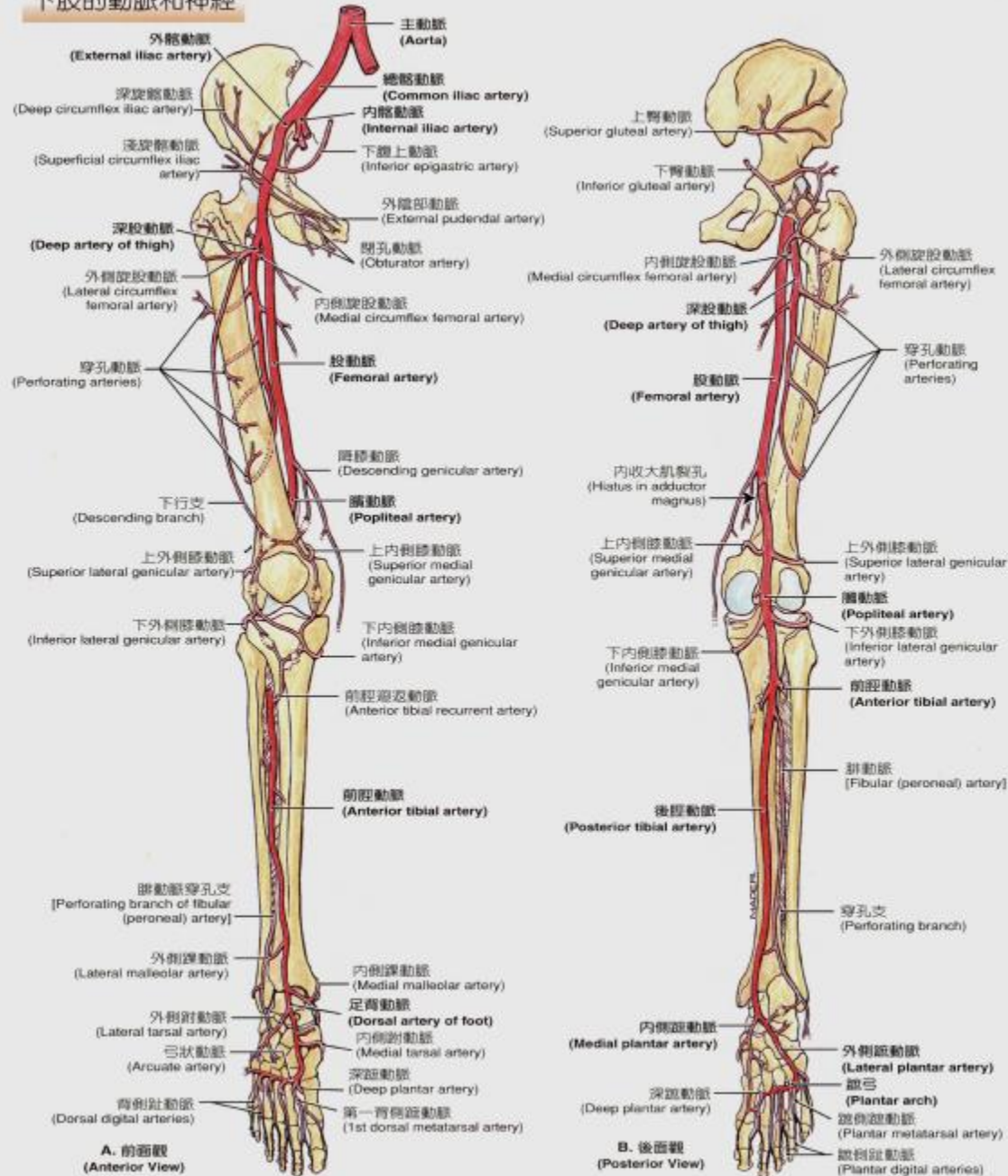
男性骨盆，正中切
(Male Pelvis, Median Section)

下膀胱動脈前列腺支
(Prostatic branch of inferior vesical artery)



女性骨盤，正中切
(Female Pelvis, Median Section)

下肢的動脈和神經



5.9 下肢動脈概觀

圖 20.12 主要動脈及靜脈 (續)

[B] 主要靜脈

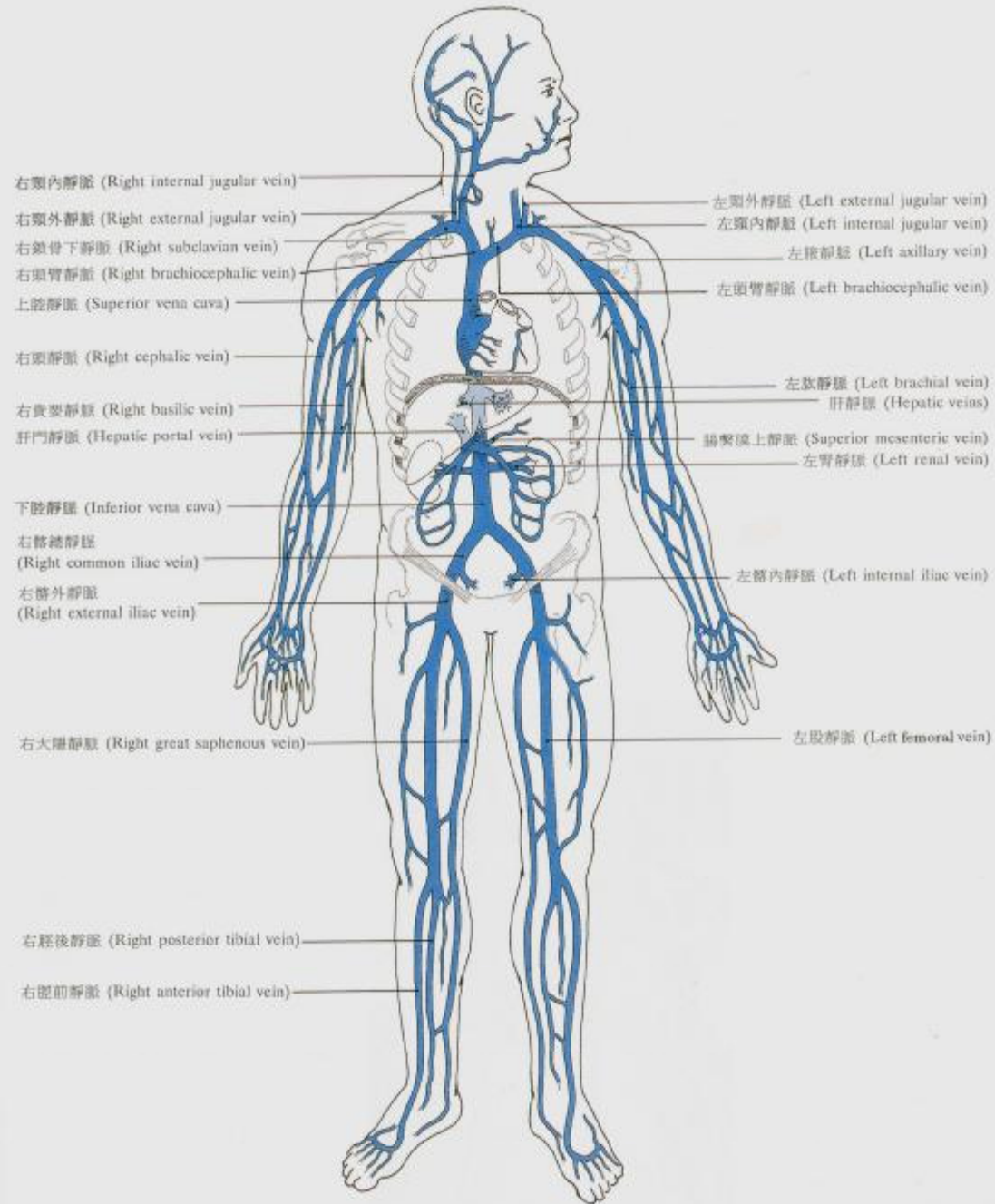


圖 20.17 頭頸部之靜脈

[A] 前右側觀 -

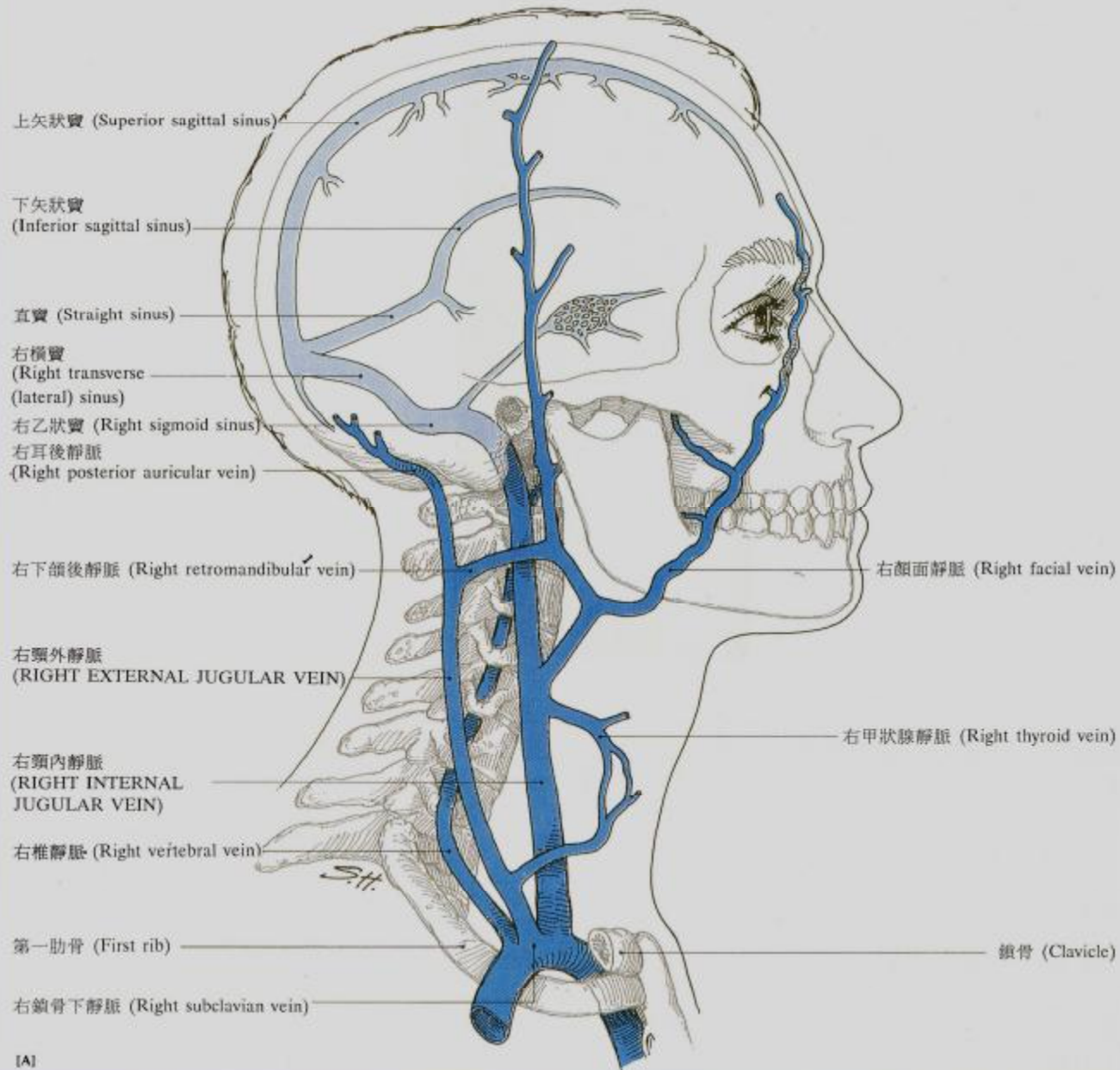
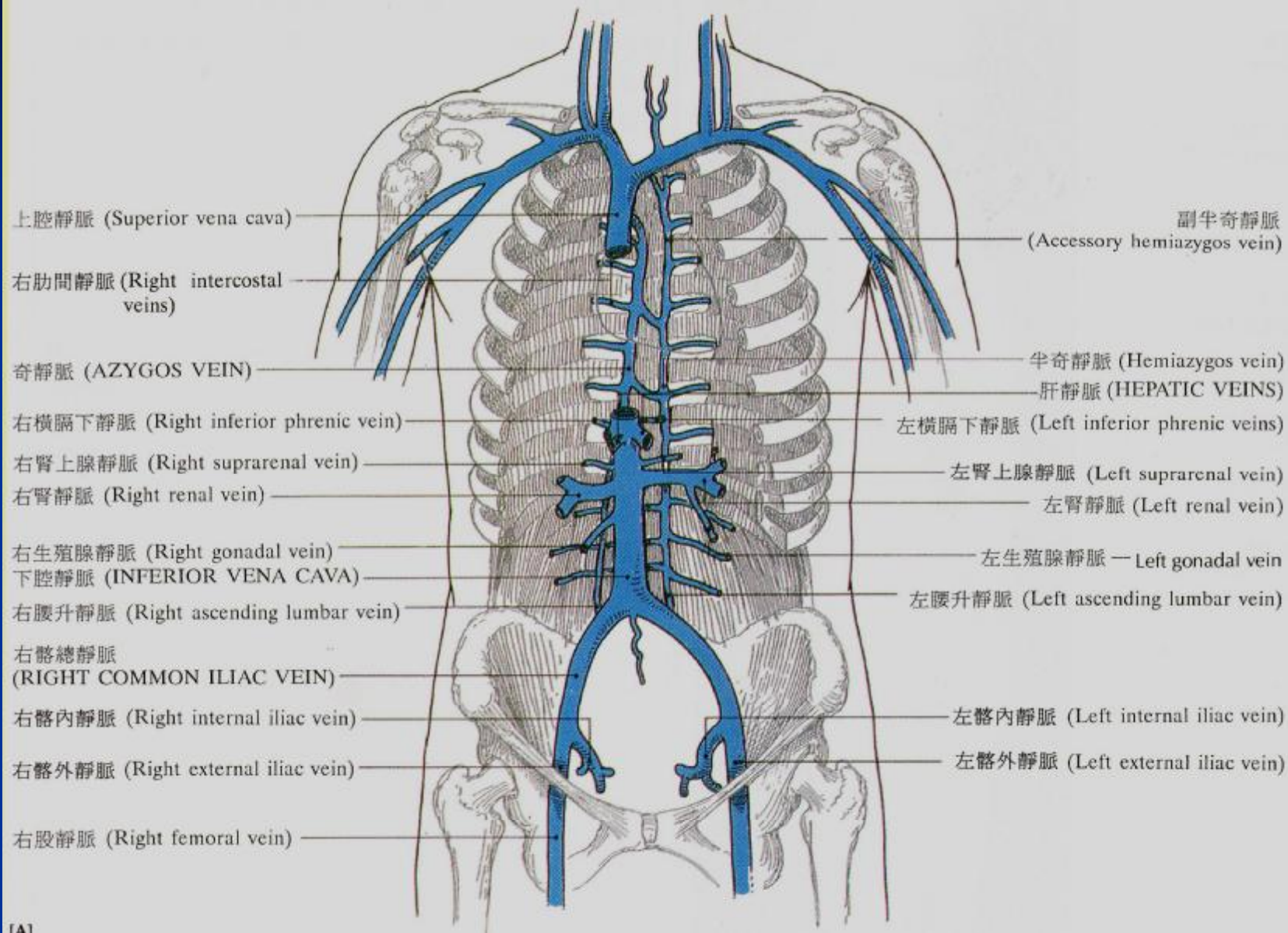


圖 20.20 胸部、腹部及骨盆靜脈

[A] 前面觀。 [B] 下腔靜脈之照相，前面觀。



[A]

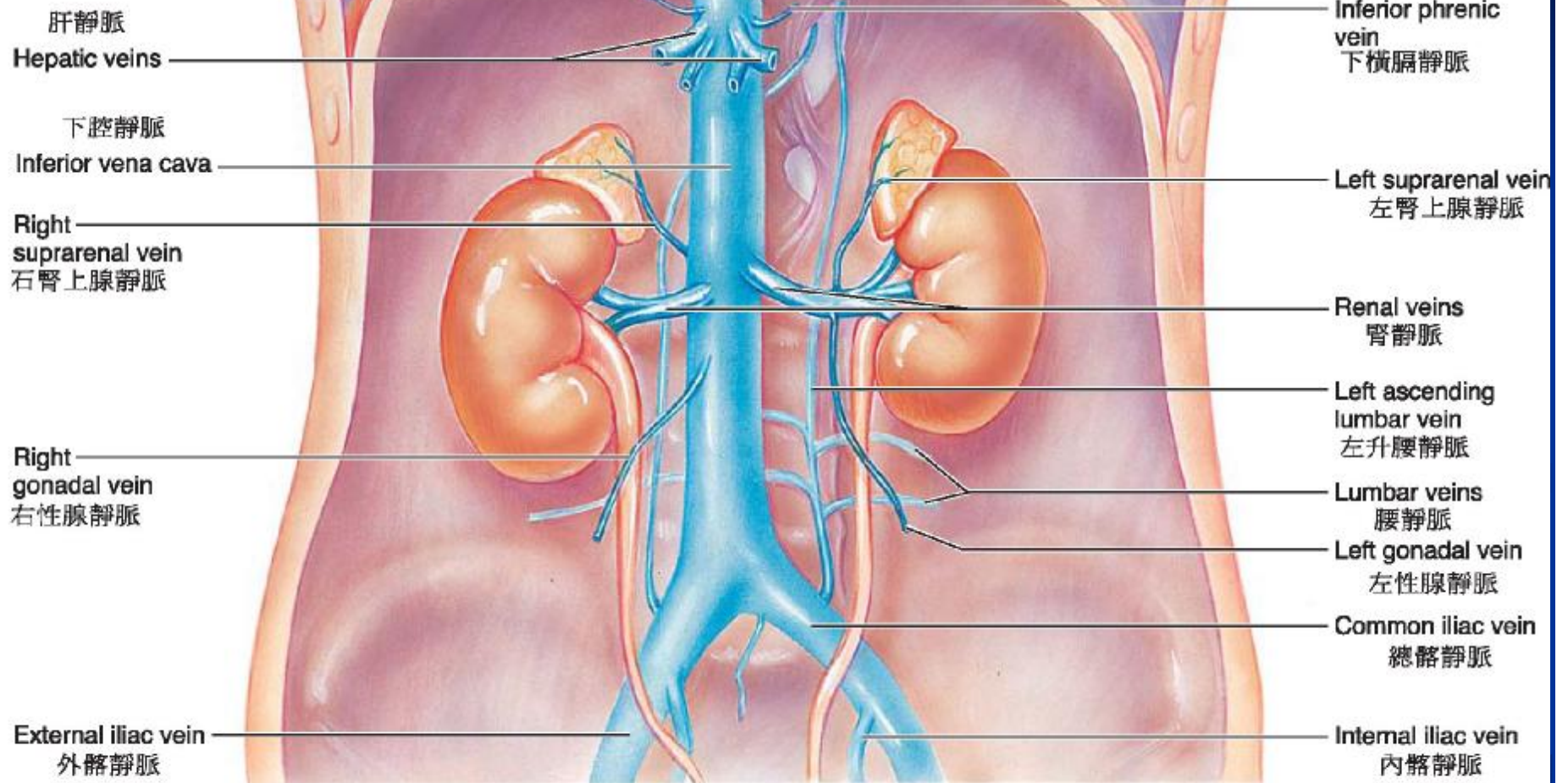
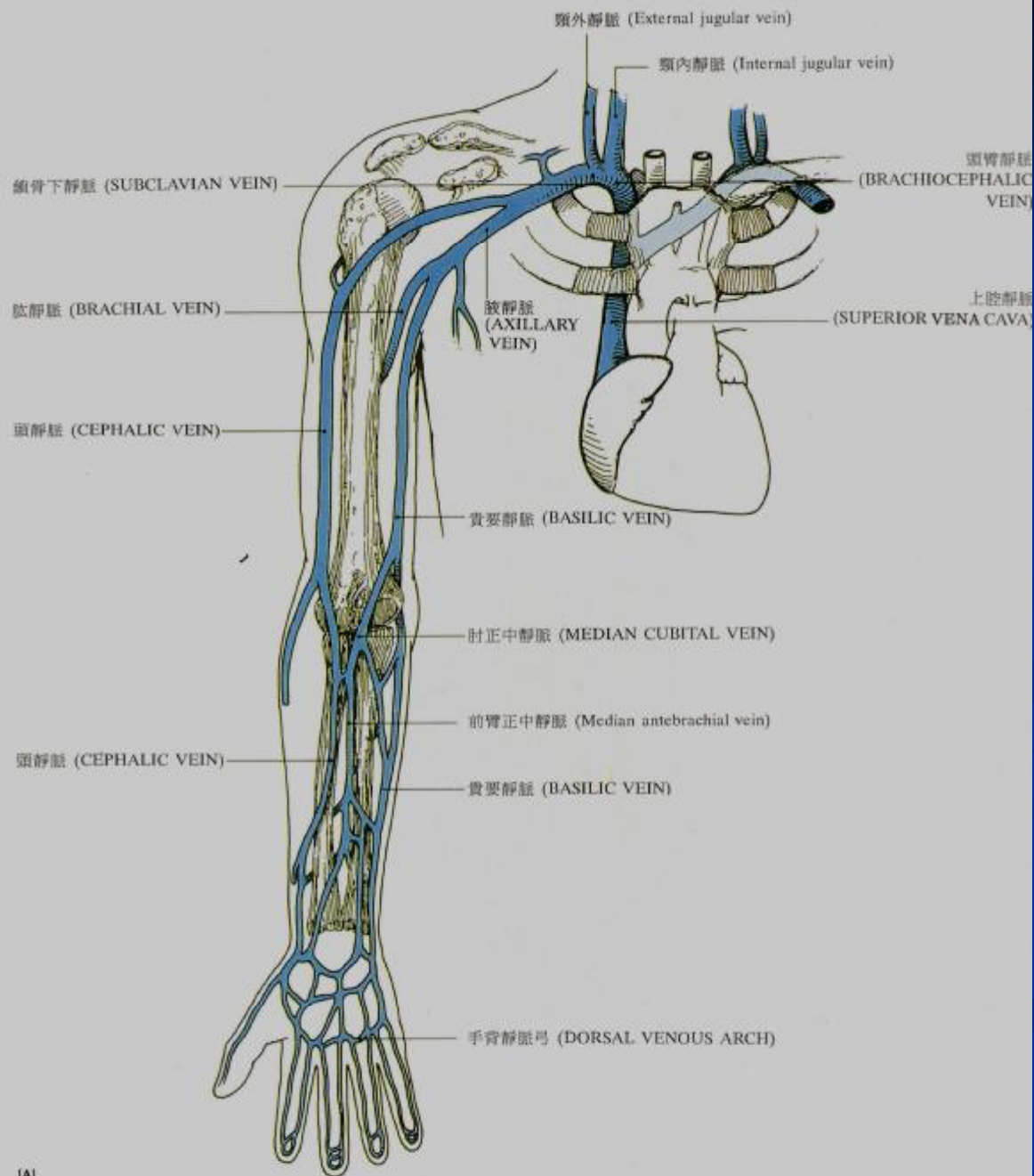


圖 19.21 下腔靜脈的分流。

圖 20.18 上肢之靜脈

[A] 右前方觀



IAI

圖 20.19 下肢之靜脈

[A]右前方觀・[B]右後方觀・
[C]小腿之靜脈 X 光像・前方觀・

